



โครงการก่อสร้างถนนคอนกรีตเสริมเหล็ก สายในบาน หมู่ที่ 6

หมู่ที่ 6 ตำบลคึกคัก อำเภอดงแก้ว จังหวัดพังงา

ปริมาณงาน

ขนาดผิวจราจร กว้าง 4.00 เมตร ยาว 270.00 เมตร หนา 0.15 เมตร พรอมไหลทางข้างละ 0.25 เมตร

หรือพื้นที่ผิวจราจร ไม่น้อยกว่า 1,080.00 ตารางเมตร



แบบโครงการ
ก่อสร้างถนนคอนกรีตเสริมเหล็ก

สาขาถนน หมู่ที่ 6

สำรวจ
(นายวิฑูรย์ เศรษฐกิจ)
หัวหน้าแผนกแผนที่และสำรวจ

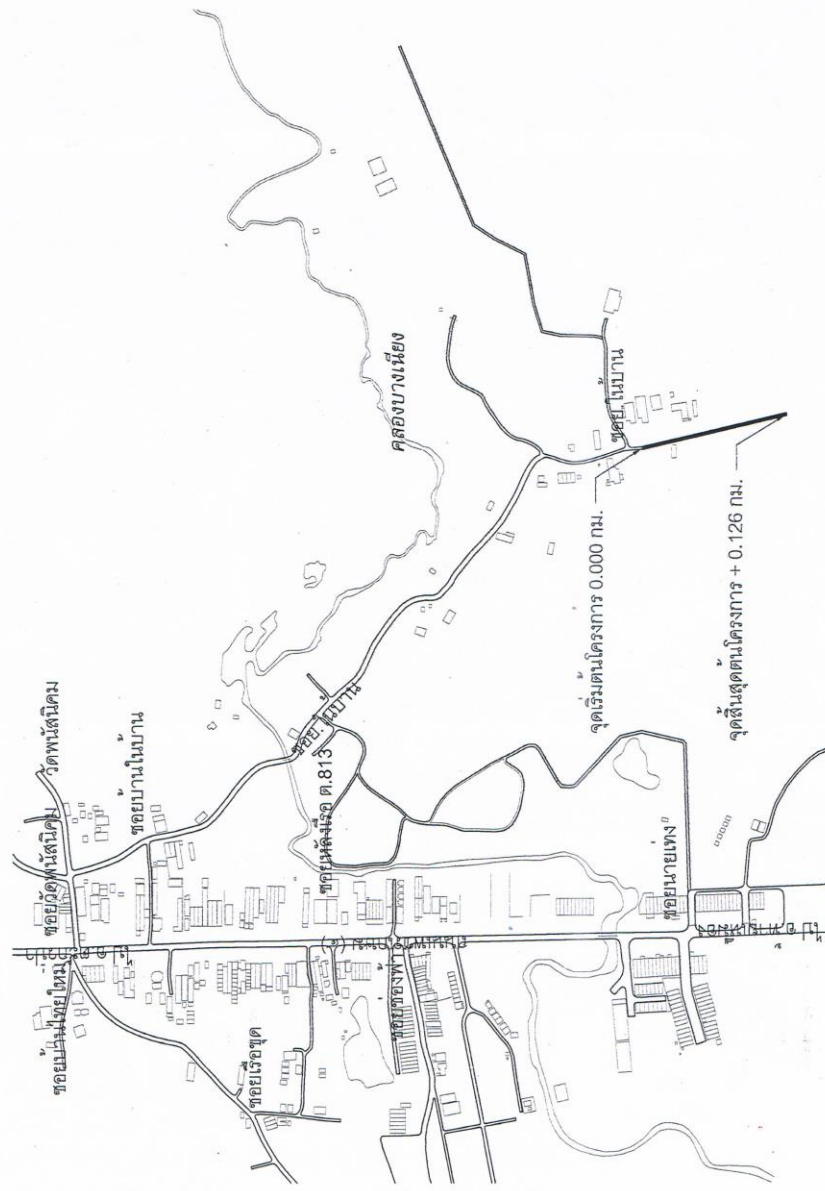
เขียนแบบ
(นายวิฑูรย์ เศรษฐกิจ)
หัวหน้าแผนกแผนที่และสำรวจ

วิศวกรโยธา
(นายสุภาพ อึ้งขุขันธ์)
วิศวกรโยธา

ตรวจสอบ
(นายวิฑูรย์ เศรษฐกิจ)
หัวหน้าแผนก แผนที่และสำรวจ

เห็นชอบ
(นายวิฑูรย์ เศรษฐกิจ)
ปลัดเทศบาลตำบล (ผู้บังคับ)

อนุมัติ
(นายวิฑูรย์ เศรษฐกิจ)
นายกเทศมนตรีตำบล



แบบ แผนที่โดยสังเขป



แบบโครงการ
ก่อสร้างอาคารเรียนระดับมัธยมศึกษา

สำนักงาน หมู่ที่ 6

ศึกษา

(นายวิวัฒน์ ตระกูลสิงห์)
หัวหน้าฝ่ายเทคนิคและช่าง

เขียนแบบ

(นายวิวัฒน์ จันทร์บุญ)
ผ.ช่างโยธา

วิศวกรโยธา

(นายสุภาพ สัจจบุณี)
วิศวกรโยธา

ตรวจสอบ

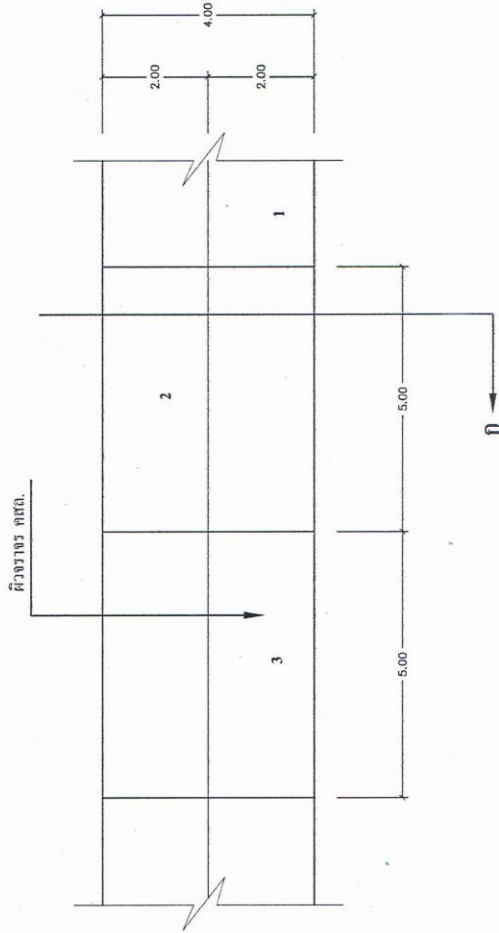
(นายวิชากร ตระกูลสิงห์)
หัวหน้าแผนก ๓๐๒๐๒๖

เห็นชอบ

(นายอนุชิต วัฒนกิจ)
ปลัดศึกษาธิการจังหวัด

อนุมัติ

(นายวิวัฒน์ วัฒนกิจ)
นายกเทศมนตรีตำบลท่าช้าง



รูปแบบแปลนอาคาร



แบบโครงการ
ก่อสร้างถนนคอนกรีตเสริมเหล็ก

สาขาวิชา หน้าที่ 6

สำรวจ
(นายวิชากร เศรษฐกิจ)
หัวหน้าเขตแผนและก่อสร้าง

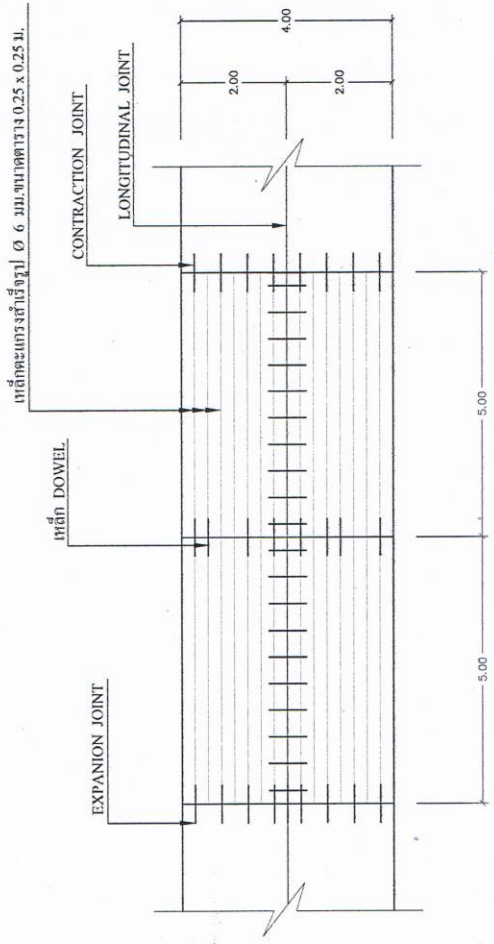
เขียนแบบ
(นายวิชากร เศรษฐกิจ)
(นายวิชากร จันทร์ป)

วิศวกร (ตร.)
(นายวิชากร เศรษฐกิจ)
หัวหน้าเขต

ตรวจสอบ
(นายวิชากร เศรษฐกิจ)
หัวหน้าเขต

ต้นฉบับ
(นายวิชากร เศรษฐกิจ)
หัวหน้าเขต

อนุมัติ
(นายวิชากร เศรษฐกิจ)
หัวหน้าเขต



รูปแบบแปลนการวางเหล็กตะแกรง



แบบโครงการ
ก่อสร้างถนนคอนกรีตเสริมเหล็ก

สาขาيمان หมู่ที่ 6

สำรวจ

(นายวิรัชกร เศรษฐินบุรี)
หัวหน้าฝ่ายเทคนิคและสำรวจ

เขียนแบบ

(นายสุวิรัชพงษ์ จันทร์บุญ)
วิศวกรโยธา

วิศวกรโยธา

(นายสุเมธ สุขบุญกิจ)
วิศวกรโยธา

ตรวจสอบ

(นายวิรัชกร เศรษฐินบุรี)
หัวหน้าฝ่ายเทคนิคและสำรวจ

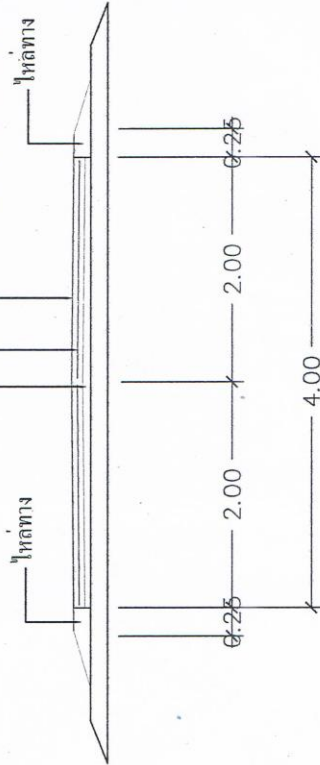
เห็นชอบ

(นายสมิทธิ์ นามะ) วิศวกรโยธา
ปลัดเทศบาลตำบลบ้านดง

อนุมัติ

(นายสมิทธิ์ นามะ)
นายกเทศมนตรีตำบลบ้านดง

ทรายหยาบรองพื้นหนา 0.05 ม.
เหล็กตะแกรงตั้งรับรูป ๘6 มม. ขนาดตาราง 0.25 x 0.25 ม.
คิวงจรจร คสล.หนา 0.15 ม.



รูปตัด ก-ก



แผนโครงการ
ก่อสร้างถนนคอนกรีตเสริมเหล็ก

สถานีงาน หมู่ที่ 6

สำรวจ
(นายวิชาญ เศรษฐกิจ)
หัวหน้างานแผนและตรวจ

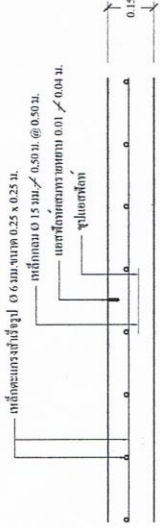
เขียนแบบ
(นายวิชาญ เศรษฐกิจ)
วิศวกรโยธา

วิศวกรโยธา
(นายสุชาติ วัฒนกิจ)
วิศวกรโยธา

ตรวจสถาป
(นายวิชาญ เศรษฐกิจ)
หัวหน้างาน แผนและตรวจ

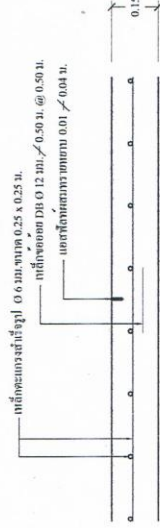
เห็นชอบ
(นายวิชาญ เศรษฐกิจ)
ปลัดสำนักการโยธา

อนุมัติ
(นายวิชาญ วัฒนกิจ)
นายช่างเทคนิคโยธา

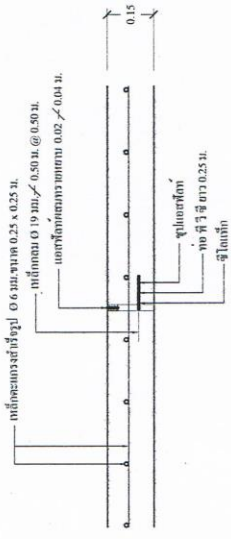


แบบขยาย CONTRACTION

ทุกระยะ 5 เมตร



แบบขยาย LONGITUDINAL



แบบขยาย EXPANSION JOINT

ทุกระยะ 50 เมตร



แบบโครงการ
ก่อสร้างถนนคอนกรีตเสริมเหล็ก

สายในบาน หมู่ที่ 6

ผู้ตรวจ
(นายวิชากร ตระกูลกิจ,
หัวหน้าฝ่ายเทคนิคและก่อสร้าง)

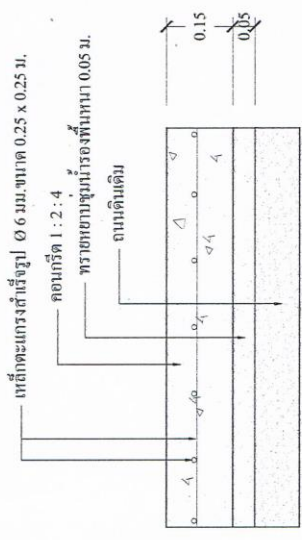
เขียนแบบ
(นายวิชากร ตระกูลกิจ
พ.จ.ว. โสตา)

วิศวกรโยธา
(นายวิชากร ตระกูลกิจ)
พ.จ.ว. โสตา

ตรวจสอบ
(นายวิชากร ตระกูลกิจ)
พ.จ.ว. โสตา

เห็นชอบ
(นายวิชากร ตระกูลกิจ)
ปลัดเทศบาลตำบลบึงฉลือ

อนุมัติ
(นายวิชากร ตระกูลกิจ)
นายกเทศมนตรีตำบลบึงฉลือ



รายละเอียดถนนคอนกรีตเสริมเหล็ก